

Η ΧΡΗΣΗ ΤΩΝ ΑΡΙΘΜΩΝ ΕΚΤΑΚΤΟΥ ΑΝΑΓΚΗΣ ΚΑΤΑ ΤΗΝ ΠΑΝΔΗΜΙΚΗ ΠΕΡΙΟΔΟ.

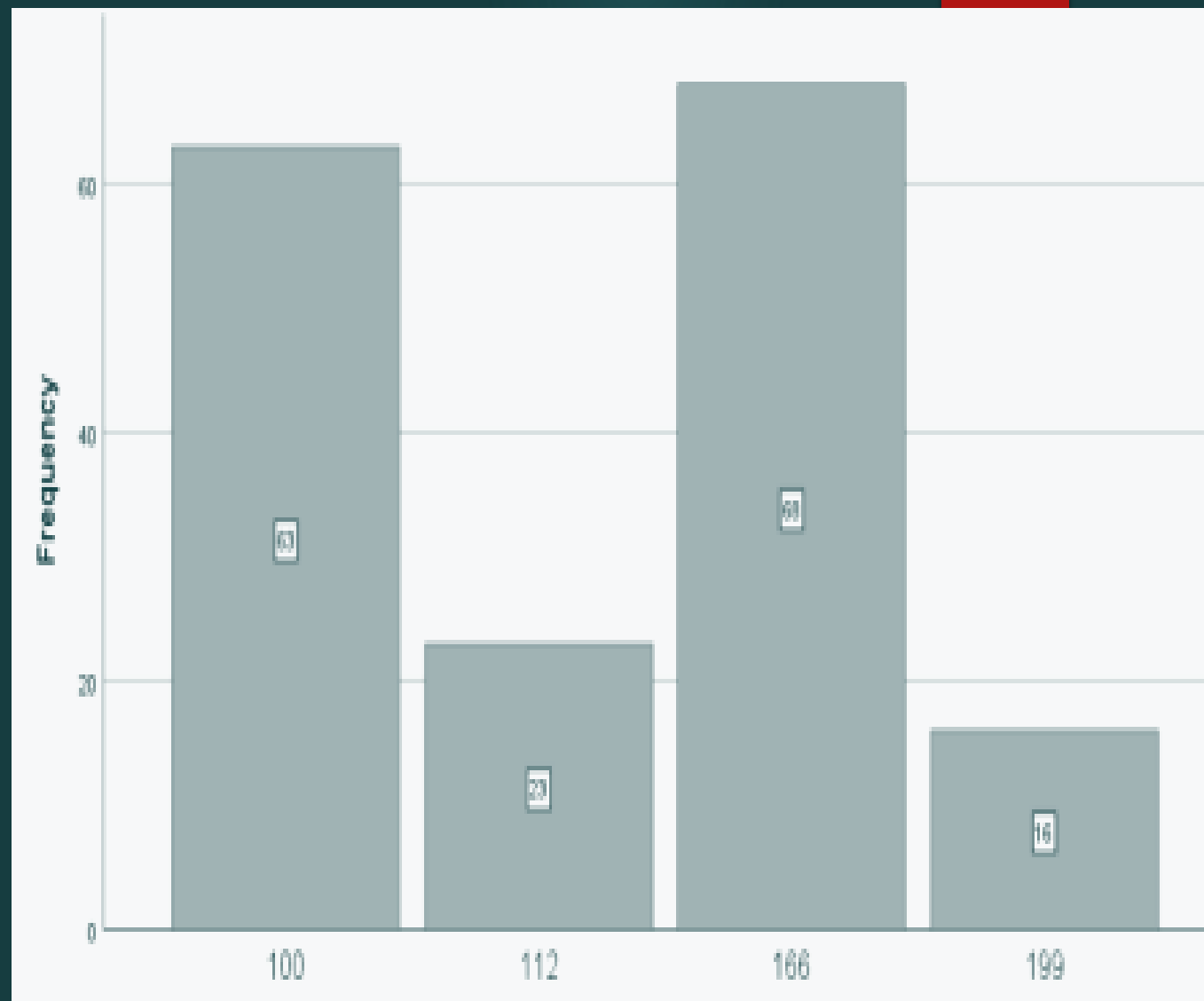
Χατζηβασιλείου Σταυρούλα (1), Γκόβα Παναγιώτα (1), Δαφνομήλης Νικόλαος (2), Σκίντζη Βασιλική (1).
(1) Πανεπιστήμιο Πελοποννήσου, Τρίπολη (2) Πανεπιστήμιο Πατρών, Πάτρα.

Εισαγωγή: Καταγράφηκε η Στάση των Πολιτών στην Χρήση των Αριθμών Εκτάκτου Ανάγκης κατά την Πανδημική Περίοδο με σκοπό να αναζητηθεί τόσο η συχνότητα της Χρήσης αυτής όσο και η σπουδαιότητα της κάθε Υπηρεσίας Εκτάκτου Ανάγκης χωριστά για τους Πολίτες και να συγκριθεί με την προγενέστερη του SARS-CoV Περίοδο.

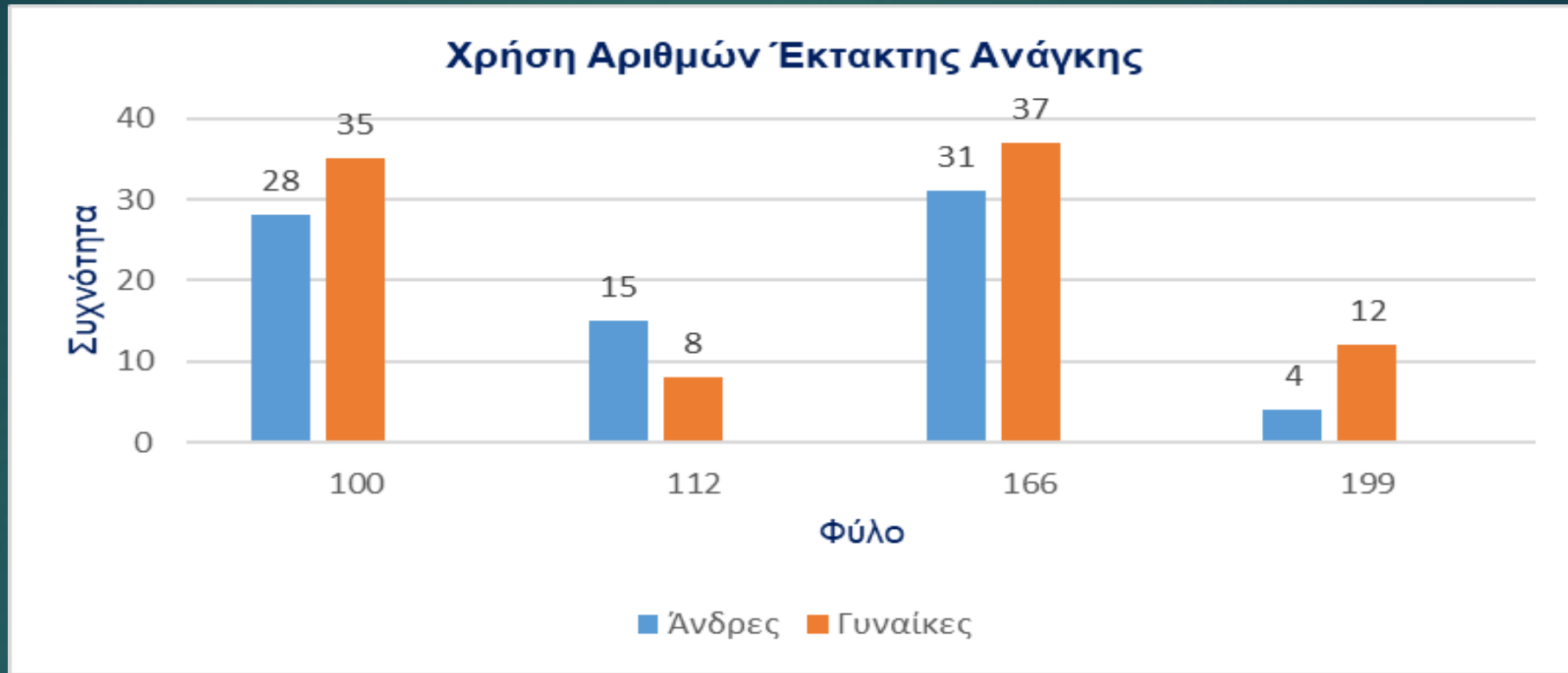
Σκοπός: Η καταγραφή της συχνότητας Κλήσης των Αριθμών Εκτάκτου Ανάγκης κατά την Πανδημική Περίοδο και η αναζήτηση του εάν και κατά πόσο η Πανδημία συνετέλεσε στην αλλαγή της Χρήσης αυτής τόσο ποσοτικά όσο και ποιοτικά.

Υλικό - Μέθοδος: Συμπλήρωση Ερωτηματολογίων σχετικά με την Χρήση των Αριθμών Εκτάκτου Ανάγκης σε όλη την Επικράτεια σε Δείγμα 410 ατόμων και επεξεργασία των απαντήσεων με την χρήση του Στατιστικού Πακέτου Spss.

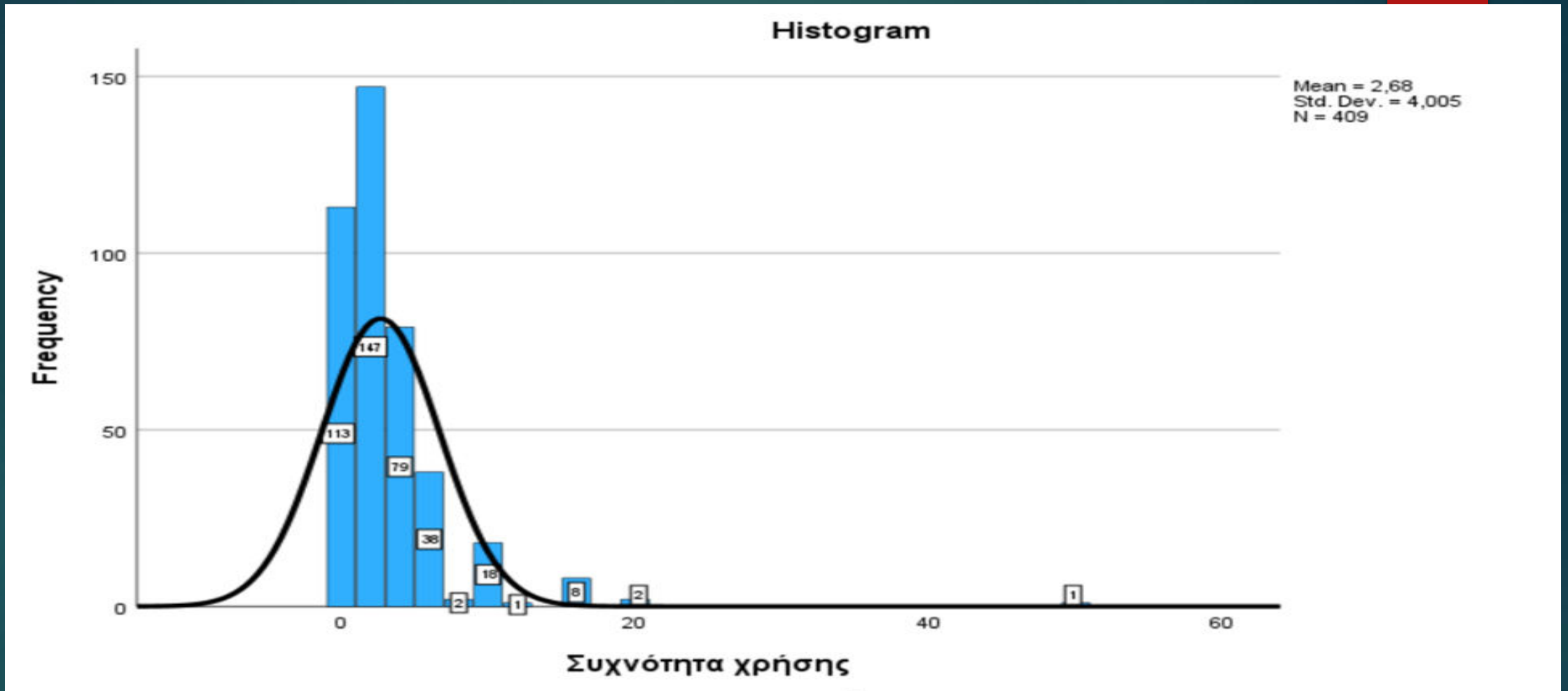
Αποτελέσματα: Από την Στατιστική Επεξεργασία του Δείγματος διαπιστώσαμε ότι, το 41,46% χρησιμοποίησε κατά την Πανδημική Περίοδο και από τον Μάρτιο του 2020 - τον Δεκέμβρη του 2022, κάποιον Αριθμό Εκτάκτου Ανάγκης με μικρότερη Συχνότητα ωστόσο σε σχέση με την προ Πανδημική Περίοδο. Το 39,98% των Χρηστών κάλεσε το 166 και ακολούθως το 37,04% το 100 , ενώ οι υπόλοιποι Αριθμοί Έκτακτης Ανάγκης είχαν ελάχιστες κλήσεις. Οι Γυναίκες φάνηκε ότι καλούν συχνότερα από τους Άνδρες το 199 και οι Άνδρες αντίστοιχα το 112. Επίσης οι Γυναίκες φαίνεται να αυξάνουν την χρήση των Αριθμών Εκτάκτου Ανάγκης κατά την Πανδημική Περίοδο αναλογικά με τους Άνδρες σε σχέση με την Προ SARS- CoV Περίοδο.




Ραβδόγραμμα για τη μεταβλητή «Χρήσης Αριθμών Έκτακτης Ανάγκης την περίοδο Sars-Cov»



Ραβδόγραμμα συχνοτήτων για τη μεταβλητή «Χρήσης Αριθμών Έκτακτης Ανάγκης ως προς το Φύλο την περίοδο Sars-Cov»



Ιστόγραμμα συχνοτήτων-ομαδοποιημένων τιμών-για τη μεταβλητή «Συχνότητα Χρήσης Αριθμών Έκτακτης Ανάγκης στην Προ – Πανδημική Περίοδο.



Συμπεράσματα: Η Υγειονομική Κρίση δεν αύξησε την Συχνότητα της Χρήσης των Αριθμών Εκτάκτου Ανάγκης στον Ελληνικό Πληθυσμό σε σχέση με την Προ - Πανδημική Περίοδο. Η Κρίση φάνηκε ωστόσο, ότι επηρέασε τις Γυναίκες περισσότερο από τους Άνδρες. Επίσης, παρά το ότι η Πανδημία SARS- CoV ήταν κυρίως ένα αμιγώς Υγειονομικό Πρόβλημα εντούτοις φαίνεται ότι και η Ελληνική Αστυνομία έπαιξε εξίσου σημαντικό ρόλο στην Διαχείρισή της αφού οι Χρήστες κάλεσαν σχεδόν το ίδιο το 166 και το 100 κατά την Πανδημική Περίοδο.